

televic

Piattaforma AQURA Care

La piattaforma di comunicazione
aperta per il mercato dell'assistenza
e della cura, che vi offre una
soluzione completa, ora e in futuro.



HEALTHCARE

Allarme personale & localizzazione accurata a livello di stanza



- › Richiesta di aiuto e soccorso
- › Rilevamento e prevenzione del vagabondaggio
- › Flussi di lavoro basati sulla posizione



Piattaforma



Piattaforma aperta

- › Integrazione con terze parti
ad es. rilevamento delle cadute, letti intelligenti, dispositivi indossabili
- › API e connettori
- › Nessun vendor lock-in



Scopri la nostra piattaforma all-in-one

Chiamata infermieristica e trigger del flusso di lavoro

- › Chiamata infermiera cablata
- › Chiamata infermiera wireless
- › Inneschi del flusso di lavoro, integrati con la registrazione delle cure/EHR



AQURA Care



Distribuzione intelligente degli allarmi, flussi di lavoro e approfondimenti

- › Instradamento intelligente di allarmi, flussi di lavoro ed eventi
- › Aggiungere motivazioni sulle chiamate attraverso il servizio annotazioni
- › Approfondimenti attraverso dashboard significativi
- › Flussi di lavoro
- › Applicazione mobile (Android)



Televic Healthcare



La piattaforma AQURA Care vi offre:

- › Una piattaforma aperta: integrazioni con altri sistemi
- › Un'unica interfaccia utente intuitiva
- › Alta disponibilità grazie al fallback automatico e al rilevamento dei guasti fino al livello del dispositivo finale
- › Un'applicazione mobile: raggruppa tutti gli eventi e gli allarmi di Televic e dei dispositivi di terze parti
- › Approfondimenti preziosi: decisioni guidate dai dati
- › Modulare e scalabile: protezione dell'investimento
- › Installazione facile e veloce e sostituzione rapida

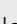
Dal 1953 Televic Healthcare sviluppa e produce soluzioni tecnologiche che danno agli operatori sanitari il potere di prendere le decisioni migliori in un ambiente in cui il tempo è fondamentale. Queste soluzioni si traducono in:

- › Assistenza di alta qualità per pazienti e residenti
- › Maggiore efficienza per i professionisti del settore dell'assistenza e della cura
- › Sicurezza per tutti

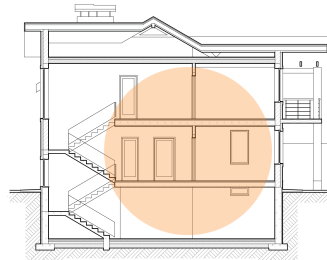


Allarme personale e localizzazione accurata a livello di stanza

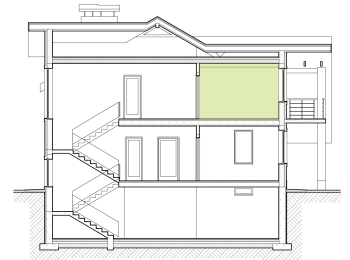
Televic, umanizza l'allarme personale attraverso il concetto di TAG (dispositivo personale) basato sul profilo. Infermieri, pazienti e residenti indossano lo stesso TAG, evitando stigmatizzazioni. Una chiamata include sempre la posizione esatta e in tempo reale all'interno della struttura.

Localizzazione interna accurata a livello locale grazie alla tecnologia brevettata Televic  che combina radiofrequenza, induzione magnetica e ultrasuoni. Ciò si traduce in una sicurezza garantita per i vostri pazienti o residenti e in una massima efficienza, evitando il più possibile falsi allarmi.

La concorrenza:
"Localizzazione stimata"



Televic:
"Localizzato nella stanza"



Cancellazione sicura e facilmente identificabile degli allarmi, grazie alla vicinanza tra l'infermiere e il paziente, che garantisce un contatto personale tra il paziente o il residente e l'operatore sanitario. Tutte le azioni, gli interventi e i tempi di risposta sono memorizzati nel database, per la creazione di rapporti e approfondimenti.

Le soluzioni di rilevamento e prevenzione del vagabondaggio richiedono la migliore tecnologia di localizzazione interna presente oggi sul mercato, la nostra! La tecnologia wireless AQURA è stata progettata specificamente per garantire una localizzazione precisa in ambienti interni:

- › Controllo rapido e preciso dello stato della porta per la prevenzione delle fughe
- › Un ambiente aperto e sicuro per i pazienti o i residenti che vagano
- › Riduzione al minimo assoluto dei falsi allarmi

I TAG sono:

- › Impermeabile (IP67)
- › Ricaricabile
- › Antibatterico
- › Resistente agli urti
- › Clip discreta anti-rimozione
- › Facile da usare
- › Personale con dati
- › Facile da assegnare
- › Aggiornato in tempo reale
- › Non stigmatizzante





Chiamata Infermiera e trigger del flusso di lavoro

Televic Healthcare offre soluzioni di chiamata infermiera via cavo e wireless, che consentono la comunicazione tra paziente/residente e operatori sanitari. Le nostre soluzioni possono innescare flussi di lavoro per automatizzare i processi di cura e liberare da altre incombenze gli operatori sanitari.



AQURA Essentials

Questi sono i componenti modulari di una piattaforma di comunicazione solida e affidabile per la vostra struttura sanitaria. Rapidi da installare e di lunga durata.

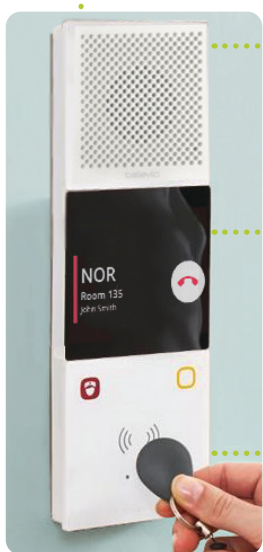


Aggiornamento a

Piattaforma AQURA Care

Queste unità sono modulari e possono essere combinate o funzionare come unità separate.

La piattaforma AQURA Care utilizza gli stessi componenti di alta qualità di AQURA Essentials, ma permette di aggiungere altre tipologie di unità intelligenti, grazie alla sua configurazione basata su server.



Interfonia digitale

Comunicazione duplex cristallina a mani libere fino a 5 metri. Con cancellazione dell'eco, soppressione del rumore e indirizzabile SIP

Unità touch intelligente

Un'interfaccia modulare: cliccando sugli allarmi si avvia direttamente una chiamata intercomunicante, si avvia un flusso di lavoro e si attiva la domotica.

Autenticazione Mifare

L'identificazione semplice e rapida del personale con Mifare migliora la sicurezza e le informazioni.

Rendere le unità wireless, senza modificare l'infrastruttura.



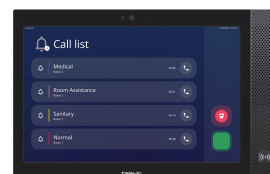
Terminali pazienti

Forniscono un pulsante di allarme facilmente accessibile e identificabile. Consentono inoltre l'accesso alla domotica e all'intrattenimento.



Connettore Magnetico

Questo connettore, praticamente indistruttibile, è dotato di una presa magnetica a rilascio automatico. I pin di contatto placcati in oro garantiscono una connessione affidabile e duratura.



Terminale

Il nostro terminale da 10" collega facilmente gli operatori alle informazioni che contano: dalle informazioni sui pazienti fornite dalle cartelle cliniche integrate, alla panoramica degli allarmi prioritari. I flussi di lavoro supportati aiutano a automatizzare le attività di assistenza ripetitive e quindi a liberare gli operatori.



Distribuzione intelligente degli allarmi, flussi di lavoro e approfondimenti

TRIGGER



Monitoraggio dei pazienti tramite dispositivi indossabili e intelligenti



PROCESSO



Decisioni intelligenti che migliorano la sicurezza del paziente e l'efficienza del personale



DISTRIBUZIONE



Notifiche di allarmi importanti verso operatori mirati



REAZIONE



Migliore comunicazione e collaborazione tra personale e pazienti



ANALISI



Migliora la soddisfazione dei pazienti e del personale attraverso l'analisi approfondita dei dati raccolti automaticamente

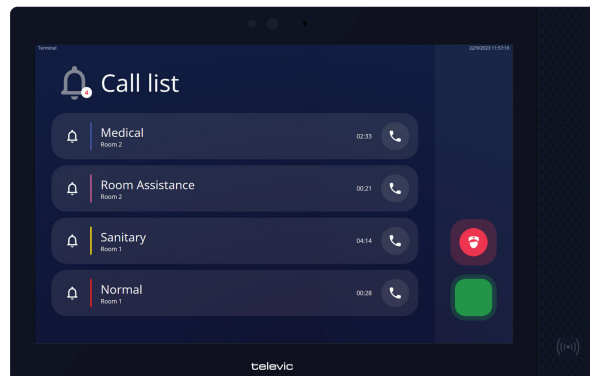
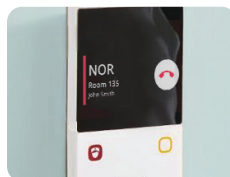
Ogni giorno, gli operatori sanitari si trovano ad affrontare un elevato volume di allarmi, molti dei quali non richiedono alcun intervento. Questo può portare a stress, frustrazioni e, nei casi peggiori, a una vera e propria stanchezza da chiamata. Con la distribuzione intelligente degli allarmi di AQURA, il personale:

- › avrà significativi benefici per la riduzione dei falsi allarmi
- › potrà gestire allarmi in cascata, in caso altri operatori siano occupati
- › potrà attivare un flusso di lavoro con la sola pressione di un pulsante

Con la nostra applicazione mobile, l'operatore sanitario può raggruppare tutti gli eventi e gli allarmi su un'unica interfaccia utente. Può visionare le immagini in diretta dalle telecamere, aprire le porte e attivare i flussi di lavoro.

Ottimizzare il flusso di lavoro per:

- › Ridurre i costi operativi e amministrativi
- › Migliorare l'efficienza del personale, la sicurezza del paziente e la qualità delle cure
- › Ridurre l'effetto della "stanchezza da chiamata"



Dashboard: trasformare i dati in informazioni

Il reporting e il dashboarding di AQURA sono unici. Perché? Perché gestisce tutti i dati provenienti da dispositivi interni e da terze parti. Questo fornisce la possibilità di prendere decisioni basate sui dati, al fine di massimizzare la sicurezza e l'efficienza, ottimizzare le prestazioni del personale e creare un ambiente privo di stress.

Creato dal personale per il personale

Il risultato della nostra ricerca con i focus group negli ospedali e nelle strutture di cura è stato il punto di partenza per lo sviluppo delle nostre dashboard. Scoprite i nostri diversi tipi:

- › **Scheda paziente/residente:**
qual è il motivo di un allarme?
- › **Scheda personale:**
fornisce informazioni su assistenza (non pianificata) e consente di apportare miglioramenti.



Le nostre dashboard consentono di:

- › Ottimizzare l'efficienza del personale e aumentare la qualità dell'assistenza
- › Monitorare gli indicatori chiave di prestazione (KPI)
- › Ottenere informazioni e organizzare l'assistenza non pianificata





Piattaforma aperta e integrazioni

Ecosistema

In passato, un sistema di chiamata infermieristica era, di fatto, un'isola tecnologica nel complesso dell'assistenza al paziente. Oggi AQURA offre una piattaforma di comunicazione assistenziale completa che integra:

- › notifica degli allarmi
- › comunicazione e collaborazione
- › automazione del flusso di lavoro
- › sistemi e sensori di terze parti

La piattaforma AQURA Care è stata costruita con la visione e l'intento di integrarsi con tecnologie complementari come sensori indossabili e non, letti intelligenti e anche, ad esempio, sistemi di rilevamento delle cadute. L'apertura della piattaforma permette di integrarsi con terze parti e sistemi preesistenti attraverso connettori e API.

La nostra applicazione mobile AQURA gestisce tutti gli eventi, gli allarmi di Televic e di terzi in un'unica applicazione. Garantendo quindi efficienza e facilità d'uso.

Vantaggi per voi:

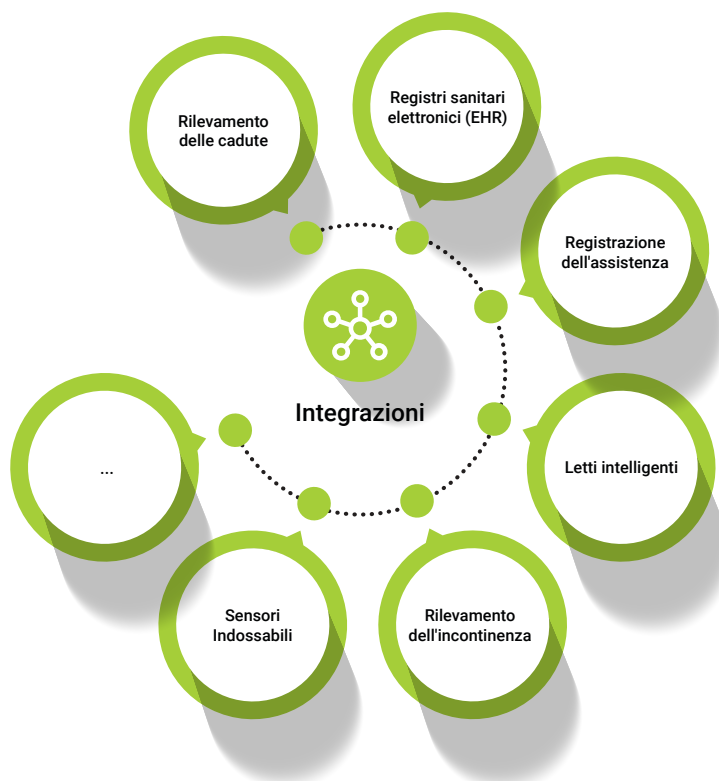
- › Consolidamento di tutti gli allarmi e gli eventi in un'unica piattaforma
- › Integrazione perfetta nell'app mobile AQURA
- › Integrazione flessibile con altri sistemi (no vendor lock-in)

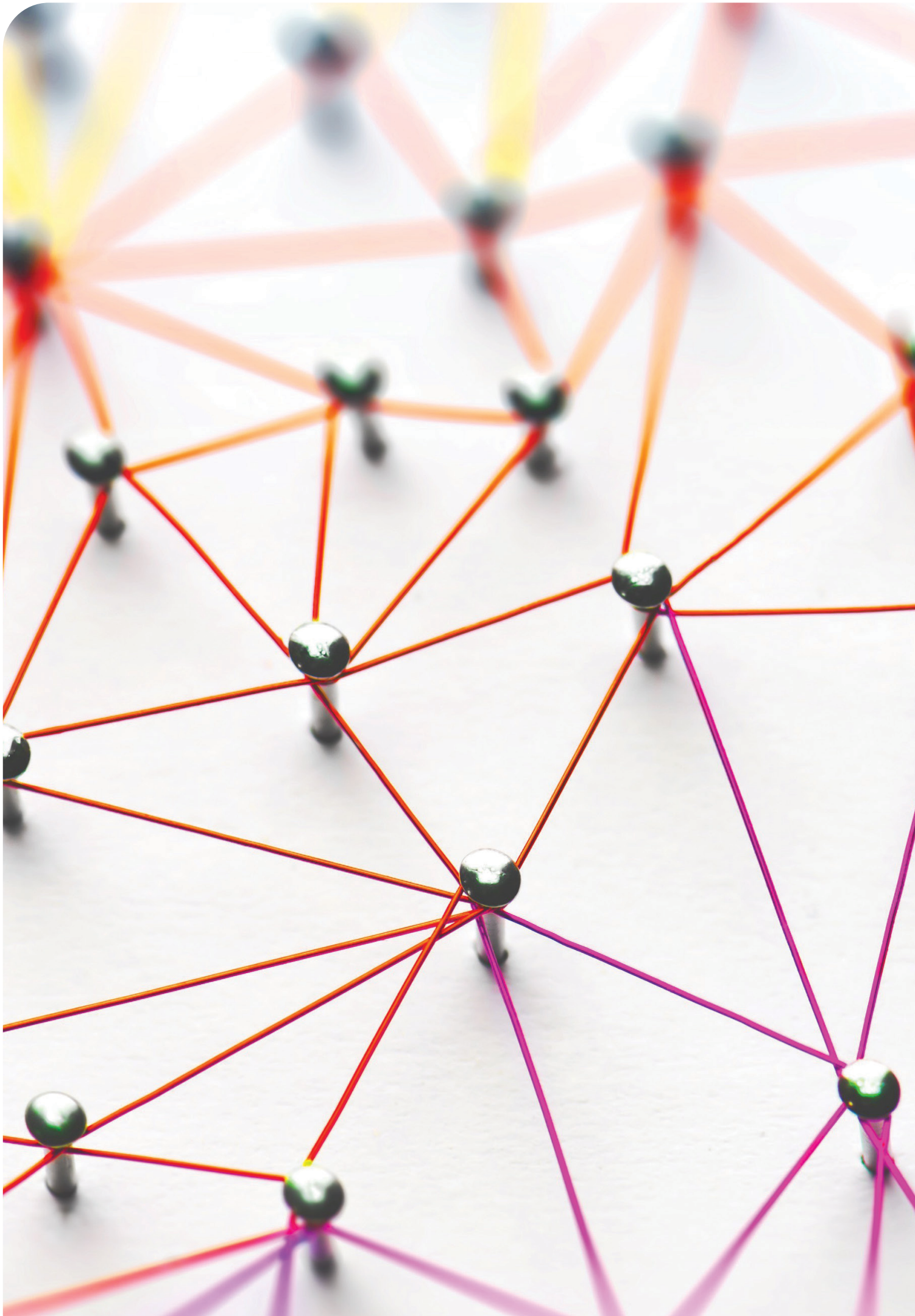


Integrare i sistemi EHR e software di registrazione delle cure

Digitalizzazione e miglioramento dell'efficienza attraverso la perfetta integrazione con i sistemi di cartelle cliniche elettroniche (EHR) e i software di registrazione delle cure. I risultati conseguenti saranno:

- › maggiore efficienza
- › consolidamento dei dati
- › riduzione degli errori
- › aumento della qualità delle cure









La piattaforma AQURA Care
riduce lo stress degli assistenti, con
conseguente miglioramento
dell'assistenza ai pazienti.

Televic Healthcare

Leo Bekaertlaan 1
B-8870 Izegem, Belgio
+32 51 30 30 45
global.healthcare@televic.com
www.televic.com/healthcare



Seguitemi:  

I prodotti reali possono differire dalle immagini.